

dne **9. 12. 2024** od **7:30** do **15:30** hodin

Plánovaná odstávka zahrnuje tyto lokality:**Janovice (okres Frýdek-Místek)**

č. p. 22, 248, 616

Krásná (okres Frýdek-Místek)

č. p. 9, 20, 27-35, 40, 41, 44-48, 56, 67, 68, 97, 121, 168, 176, 189, 190, 191, 192, 202, 211, 214, 215, 217, 222, 226, 229, 233, 234, 247, 248, 252, 253, 268, 271, 284, 285, 295, 300, 302, 304, 308, 310, 314, 316, 320, 322, 326, 327, 329, 330, 331, 338, 339, 347, 364, 373

č. ev. 6-13, 15, 16, 24, 25, 26, 31, 32, 120, 122, 123, 140, 141, 159, 160, 210, 258, 265, 300, 308, 355, 395, 400, 425, 448, 463, 464, 490, 494, 507, 510, 561, 562, 582

kat. území **Krásná pod Lysou Horou** (kód **673391**): parcelní č. 536/4, 537/1, 552/7, 651/1, 689/13, 726/14

Raškovice (okres Frýdek-Místek)

č. p. 85, 132, 490, 505

č. ev. 144

kat. území **Raškovice** (kód **739502**): parcelní č. 948, 950/1, 952/2

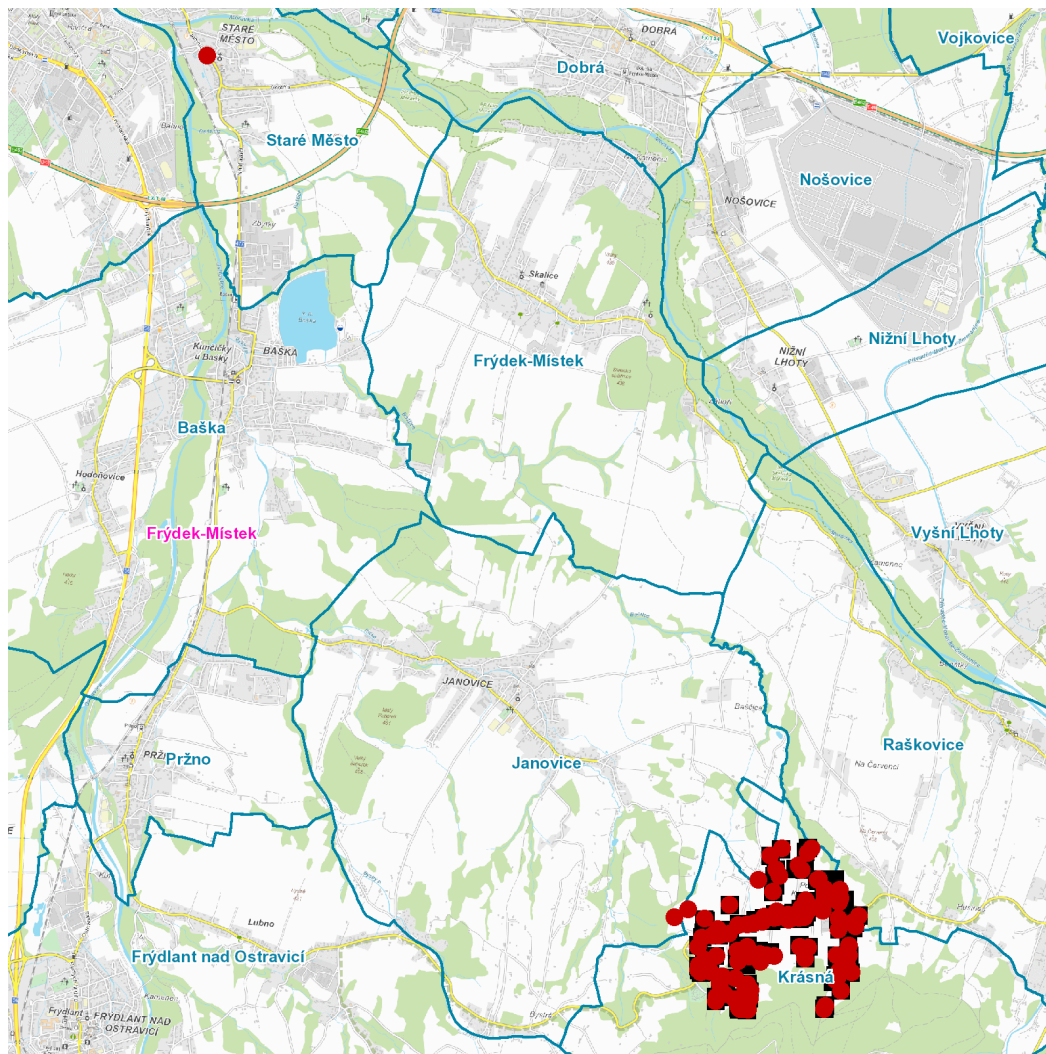
kat. území **Staré Město u Frýdku-Místku** (kód **754498**): parcelní č. 2432/2

UPOZORNĚNÍ

Dotčené zařízení distribuční soustavy je nutné i v době odstávky považovat za zařízení pod napětím, a proto vás žádáme o dodržení všech zásad bezpečnosti a provedení opatření potřebných k zamezení případných škod na zdraví a majetku. | Provozovatelé výroben elektřiny jsou povinni zajistit přerušeni dodávky elektřiny z výroby do vypnutého úseku distribuční soustavy.

NEJDE VÁM ELEKTŘINA...

TIP: Registrujte se zdarma na www.cezdistribuce.cz/sluzba a informace o odstávkách elektřiny budete dostávat e-mailem nebo SMS. U poruch zasíláme SMS s předpokládanou dobou obnovení dodávek. | Aktuální stav dodávek elektřiny na konkrétní adrese zjistíte snadno, rychle a bez registrace na portále **Bez Štávy** (www.bezstavy.cz).

dne 9. 12. 2024 od 7:30 do 15:30 hodin

Orientační mapový podklad odstávkou dotčených lokalit

VYSVĚTLIVKY

- – adresy dotčené odstávkou elektřiny
- – místa připojení k elektrické síti dotčená odstávkou

INFORMACE ZASLÁNA

IDDS: ruwaypi (Obec Janovice)
IDDS: v5ravp4 (Obec Krásná)
IDDS: xdjbsb2 (Obec Raškovice)
IDDS: hefbskg (Obec Staré Město)